

СХЕМА НАСТРОЙКИ

**аппаратов
для высокопоточной
кислородотерапии
на койках ПИН+**



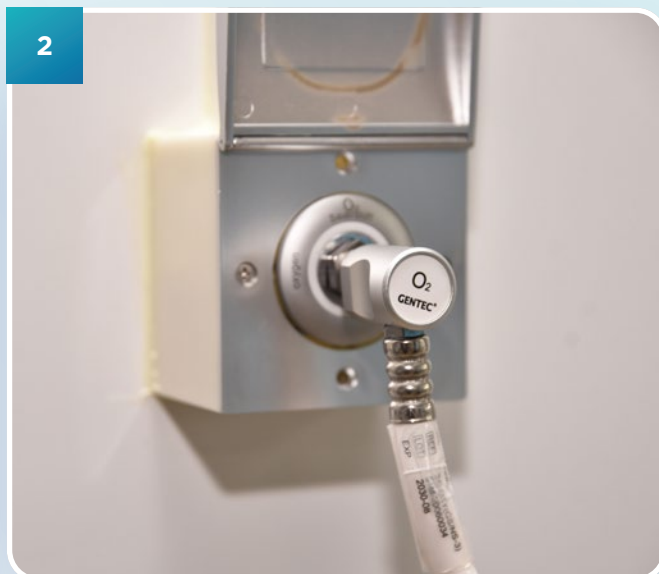
MINDRAY SV 300



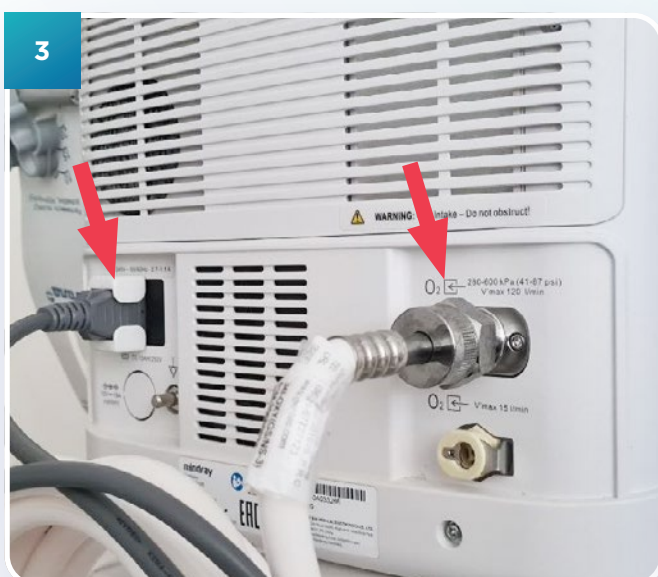
ЭТАП 1



ПОДКЛЮЧЕНИЕ
К ЭЛЕКТРИЧЕСКОЙ СЕТИ



ПОДКЛЮЧЕНИЕ
К СИСТЕМЕ ПОДАЧИ O₂



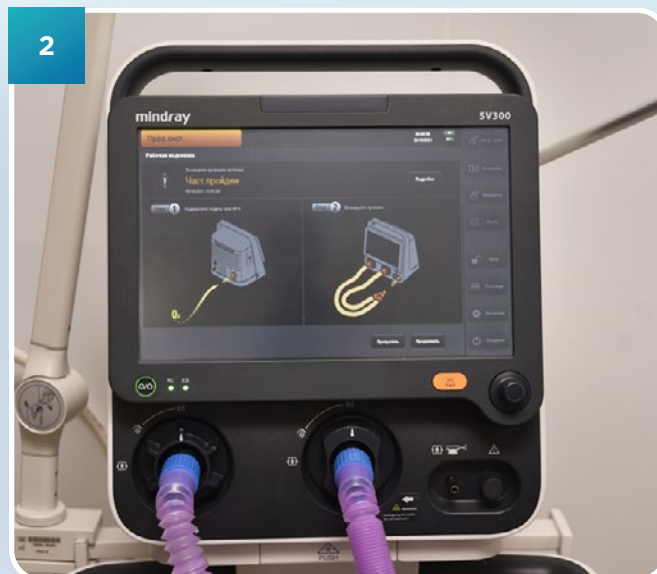
ПОДКЛЮЧЕНИЕ O₂
И ЭЛЕКТРИЧЕСТВА К АППАРАТУ



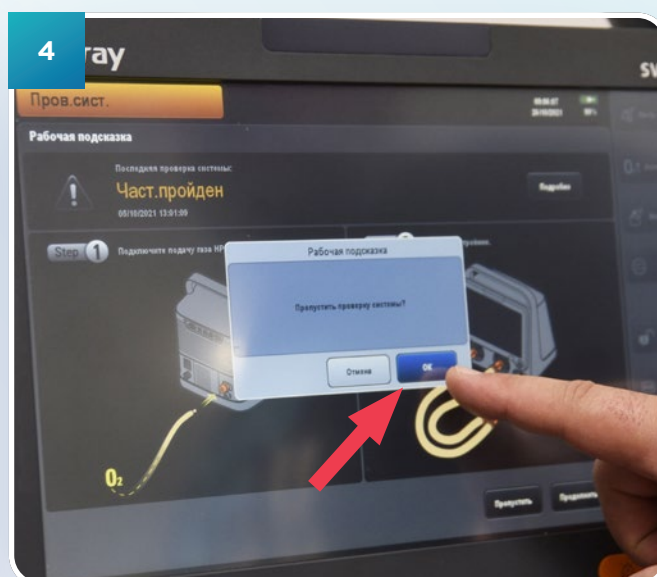
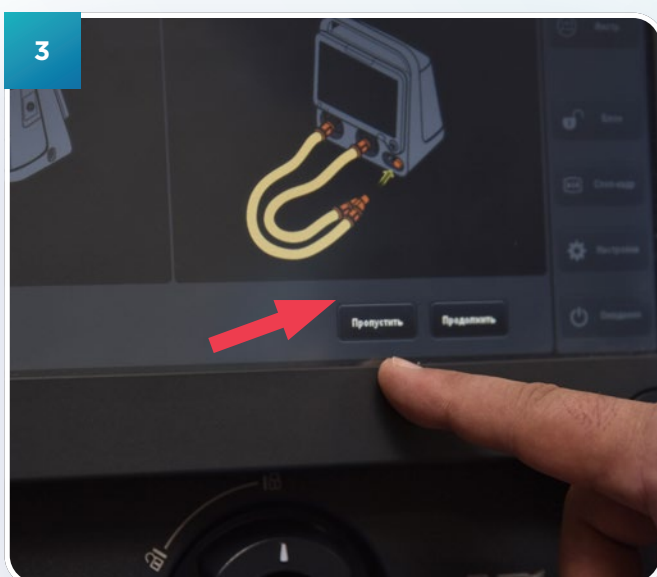
ПОДКЛЮЧЕНИЕ ДЫХАТЕЛЬНОГО
КОНТУРА

В случае возникновения проблем при эксплуатации аппарата обращаться:

ЭТАП 2



ВКЛЮЧЕНИЕ АППАРАТА И ПРОВЕРКА СИСТЕМЫ



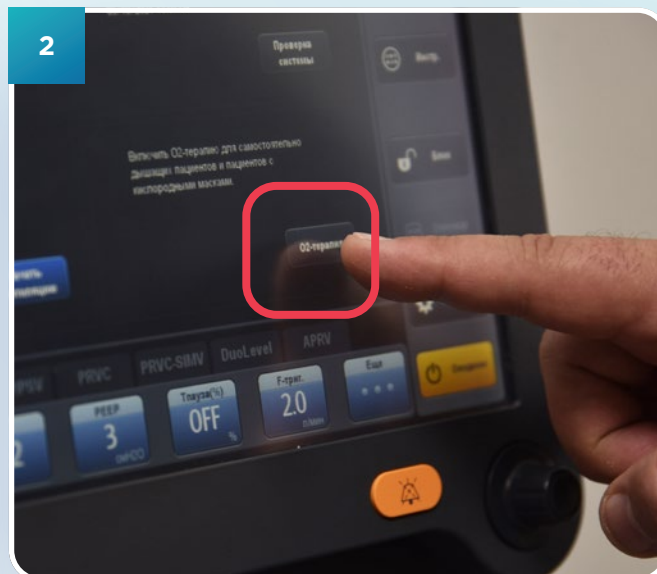
ПРОВЕРКА СИСТЕМЫ АППАРАТА

В случае возникновения проблем при эксплуатации аппарата обращаться:

ЭТАП 3



ВВОД ДАННЫХ О ПАЦИЕНТЕ

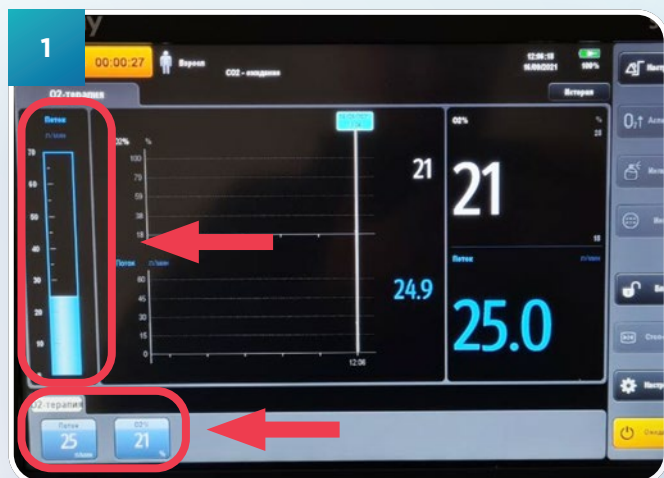


ВКЛЮЧЕНИЕ O₂-ТЕРАПИИ



В случае возникновения проблем при эксплуатации аппарата обращаться:

ЭТАП 4

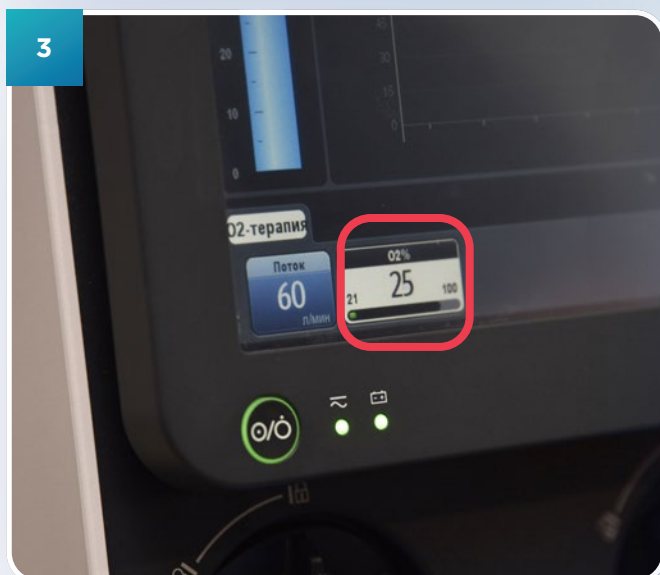
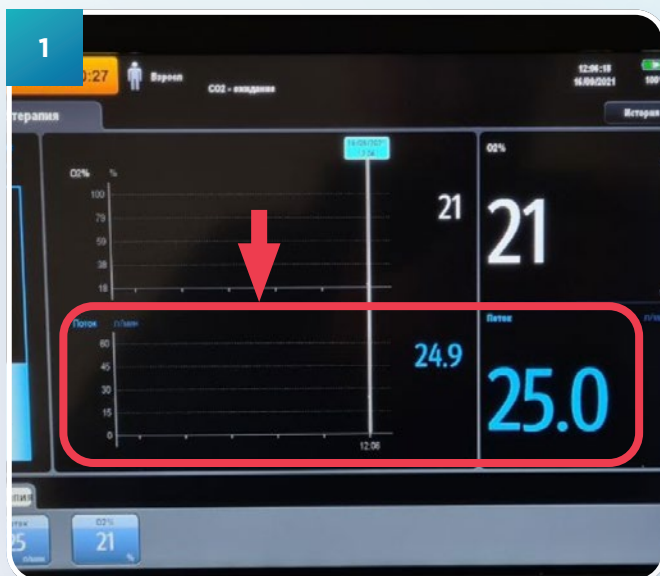


НАСТРОЙКА ПОТОКА O_2 (л/мин) –

СТАРТОВАЯ ВЕЛИЧИНА 60 л/мин

В случае возникновения проблем при эксплуатации аппарата обращаться:

ЭТАП 5



НАСТРОЙКА ФРАКЦИИ O_2 В ГАЗОВОЙ СМЕСИ (%)

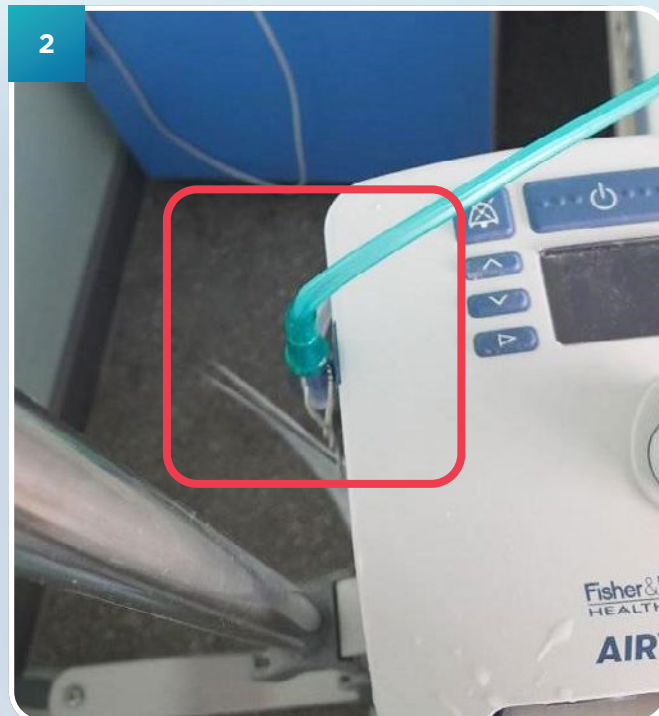
СТАРТОВАЯ ВЕЛИЧИНА 60 л/мин

В случае возникновения проблем при эксплуатации аппарата обращаться:

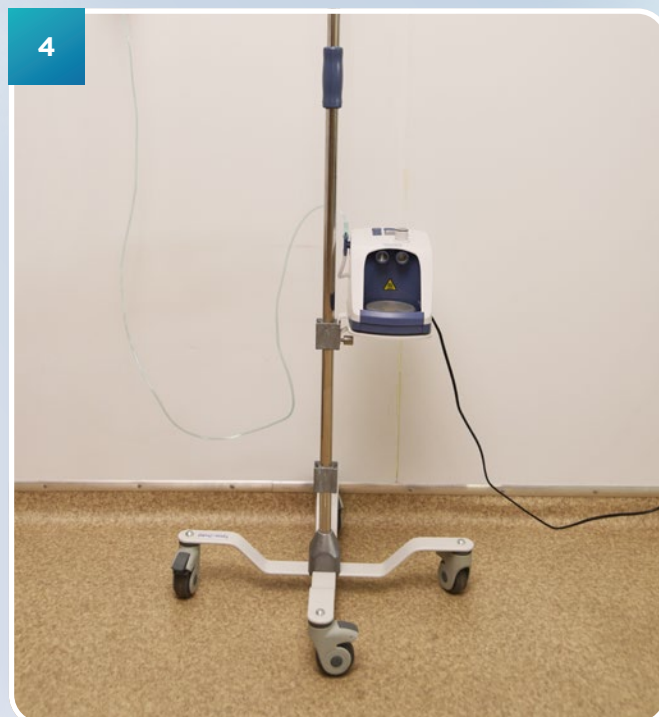
AIRVO 2



ЭТАП 1



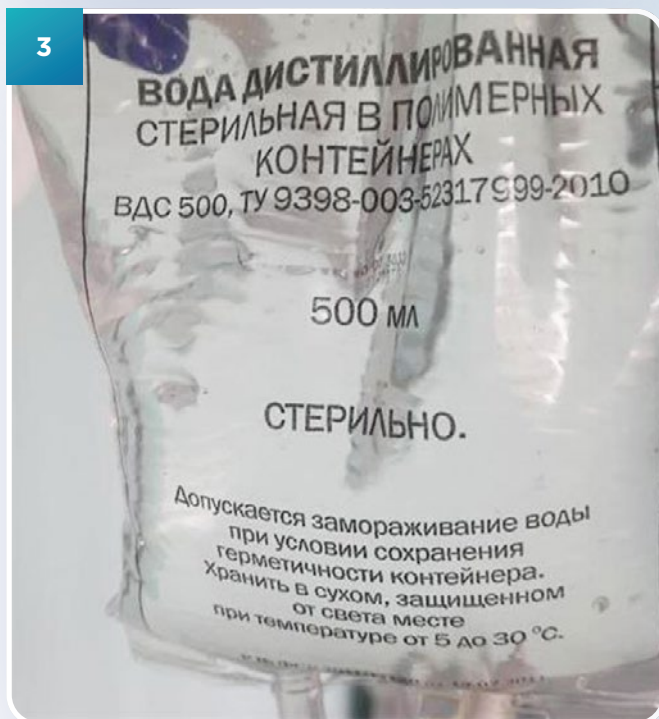
Установить на редукторе 25 л/мин



ПОДКЛЮЧЕНИЕ АППАРАТА К СИСТЕМЕ ПОДАЧИ O₂ ЧЕРЕЗ КОННЕКТОР,
РЕГУЛИРОВАНИЕ ВХОДЯЩЕГО ПОТОКА O₂ НА КОННЕКТОРЕ

В случае возникновения проблем при эксплуатации аппарата обращаться:

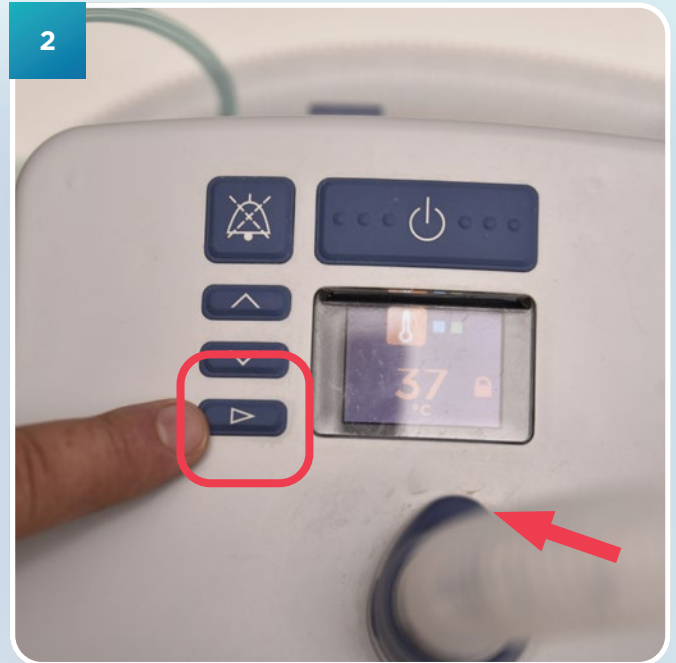
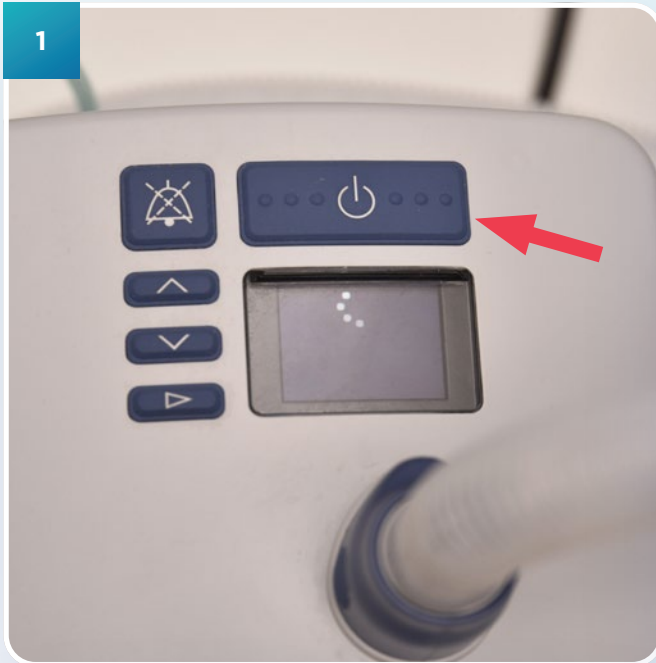
ЭТАП 2



СБОР АППАРАТА: ПРИСОЕДИНЕНИЕ ВОДЯНОЙ БАНИ, ПОДКЛЮЧЕНИЕ ДИСТИЛЛИРОВАННОЙ ВОДЫ, КОНТУРА ДЛЯ ДЫХАНИЯ

В случае возникновения проблем при эксплуатации аппарата обращаться:

ЭТАП 3



ВКЛЮЧЕНИЕ АППАРАТА, РЕГУЛИРОВАНИЕ ТЕМПЕРАТУРЫ ВОЗДУХА,
ПОТОКА O₂ И ФРАКЦИИ O₂

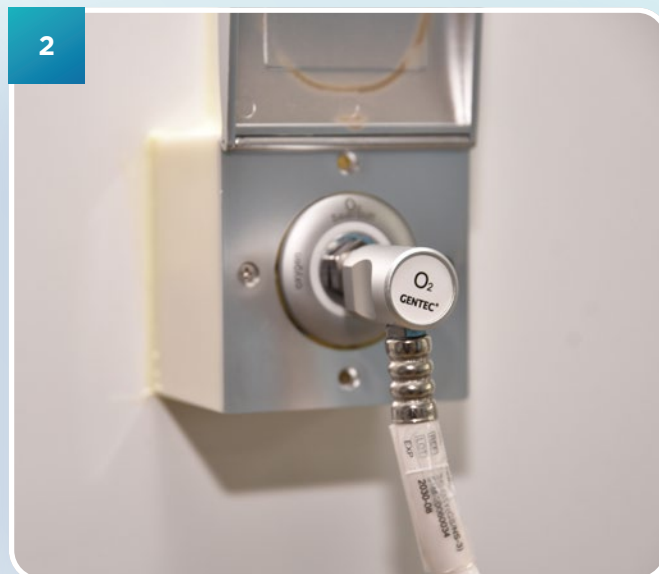
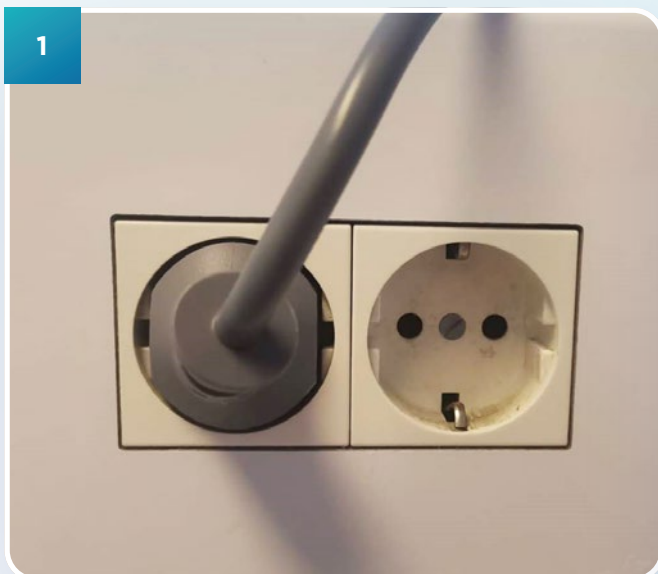
СТАРТОВЫЕ ПАРАМЕТРЫ – 60 л/мин и 60 %

В случае возникновения проблем при эксплуатации аппарата обращаться:

ABEHTA M



ЭТАП 1



ПОДКЛЮЧЕНИЕ АППАРАТА К ЭЛЕКТРИЧЕСКОЙ СЕТИ И СИСТЕМЕ ПОДАЧИ O₂

В случае возникновения проблем при эксплуатации аппарата обращаться:

ЭТАП 2



1

**ПОДКЛЮЧЕНИЕ 1 ФРАГМЕНТА
ДЫХАТЕЛЬНОГО КОНТУРА**



2

**ПОДКЛЮЧЕНИЕ 1 ФРАГМЕНТА
ДЫХАТЕЛЬНОГО КОНТУРА
К ВОДЯНОЙ БАНЕ**



3

УСТАНОВКА ВОДЯНОЙ БАНИ



4

**ПОДКЛЮЧЕНИЕ 2 ФРАГМЕНТА
ДЫХАТЕЛЬНОГО КОНТУРА
К ВОДЯНОЙ БАНЕ**

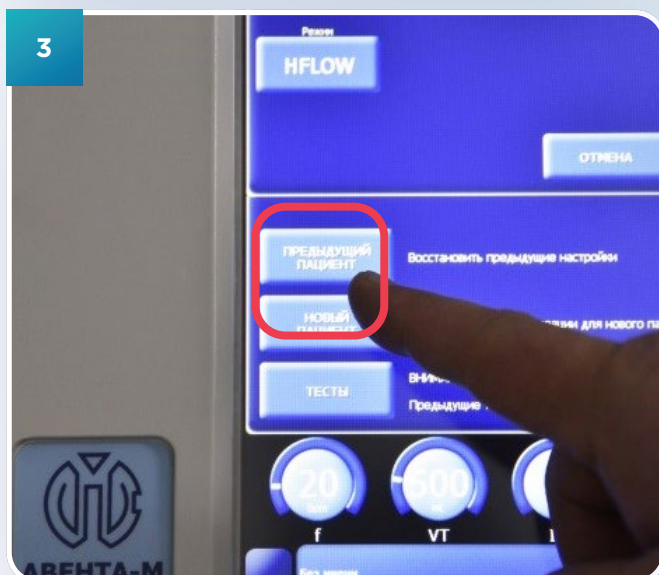
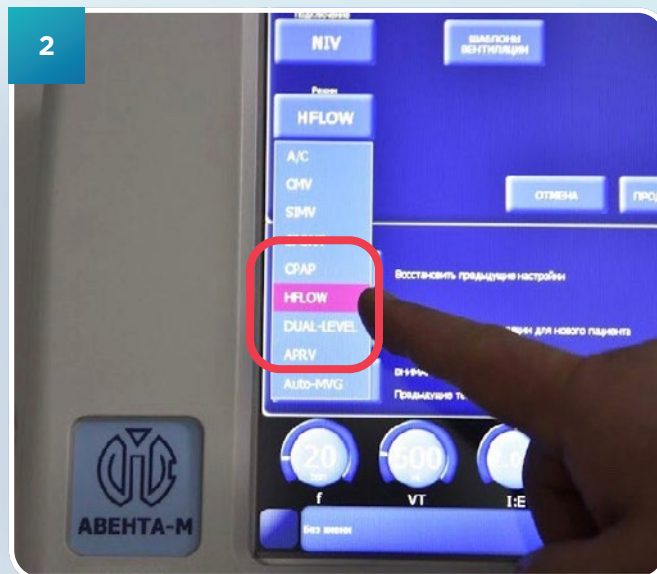
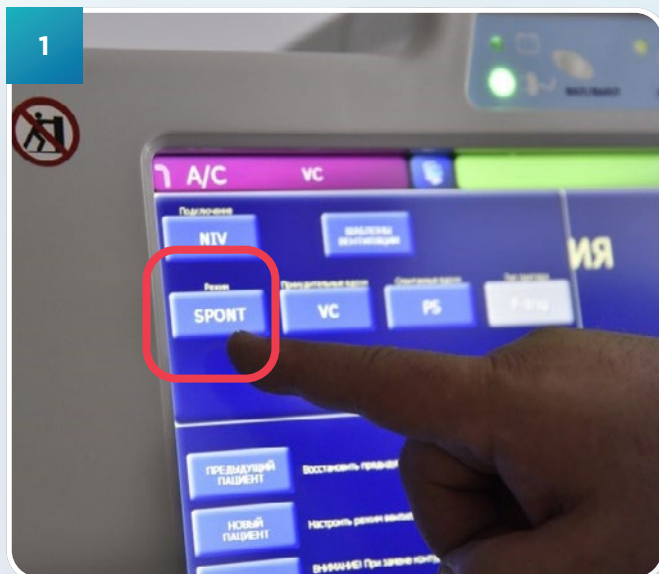


5

ПОДКЛЮЧЕНИЕ НОСОВОЙ КАНЮЛИ

В случае возникновения проблем при эксплуатации аппарата обращаться:

ЭТАП 4



ВЫБОР РЕЖИМА ВЕНТИЛЯЦИИ



ВЫБОР РЕЖИМА HFLOW, НАСТРОЙКА ПОТОКА И ФРАКЦИИ O₂

В случае возникновения проблем при эксплуатации аппарата обращаться:

ЭТАП 5

СТАРТОВЫЕ ПАРАМЕТРЫ – 60 л/мин и 60 %



УСТАНОВКА ПОТОКА O₂



УСТАНОВКА ФРАКЦИИ O₂

В случае возникновения проблем при эксплуатации аппарата обращаться: